



《交通》JR 川崎駅から

臨港バス 川 24 系統「鋼管循環」

下車：鋼管通り 2 丁目バス停（田島支所） 徒歩 5 分

川崎市営バス 川 40 系統「JFE 行」「水江町行」「臨港警察署前行」

下車：鋼管通り 3 丁目バス停 徒歩 3 分

社会福祉法人 川崎聖風福祉会 かわさき障害者福祉施設 たじま

《所在地》〒210-0853 神奈川県川崎市川崎区田島町20番10

《施設の代表番号》044-276-9684 FAX: 044-276-9619

E-mail: seifuu-tajima@aq.wakwak.com

《家庭支援・地域交流》044-276-9689 FAX: 044-276-9619

E-mail: tajimakatei@ba.wakwak.com

《生活介護》044-276-9693 FAX: 044-276-9694

《日中一時》044-276-9672 FAX: 044-276-9694

《短期入所》044-276-9638 FAX: 044-276-9694

E-mail: tajima-tanki@ac.wakwak.com

社会福祉法人 川崎聖風福祉会 法人事務局

《所在地》〒210-0832 神奈川県川崎市川崎区池上新町3-1-8

《法人代表番号》044-288-5401 FAX: 044-287-2213



かわさき障害者福祉施設 たじま



社会福祉法人

川崎聖風福祉会

かわさき障害者福祉施設 たじま

川崎区の障がい支援の活動拠点施設として、地域生活に必要な多機能性を持つと共に、地域を中心とした住民活動の場やボランティア活動等の支援、地域生活におけるご利用者の「暮らしを支える総合的支援」「地域に開かれ、地域に育てられ、地域を育てる」施設となっていくことを目指します。

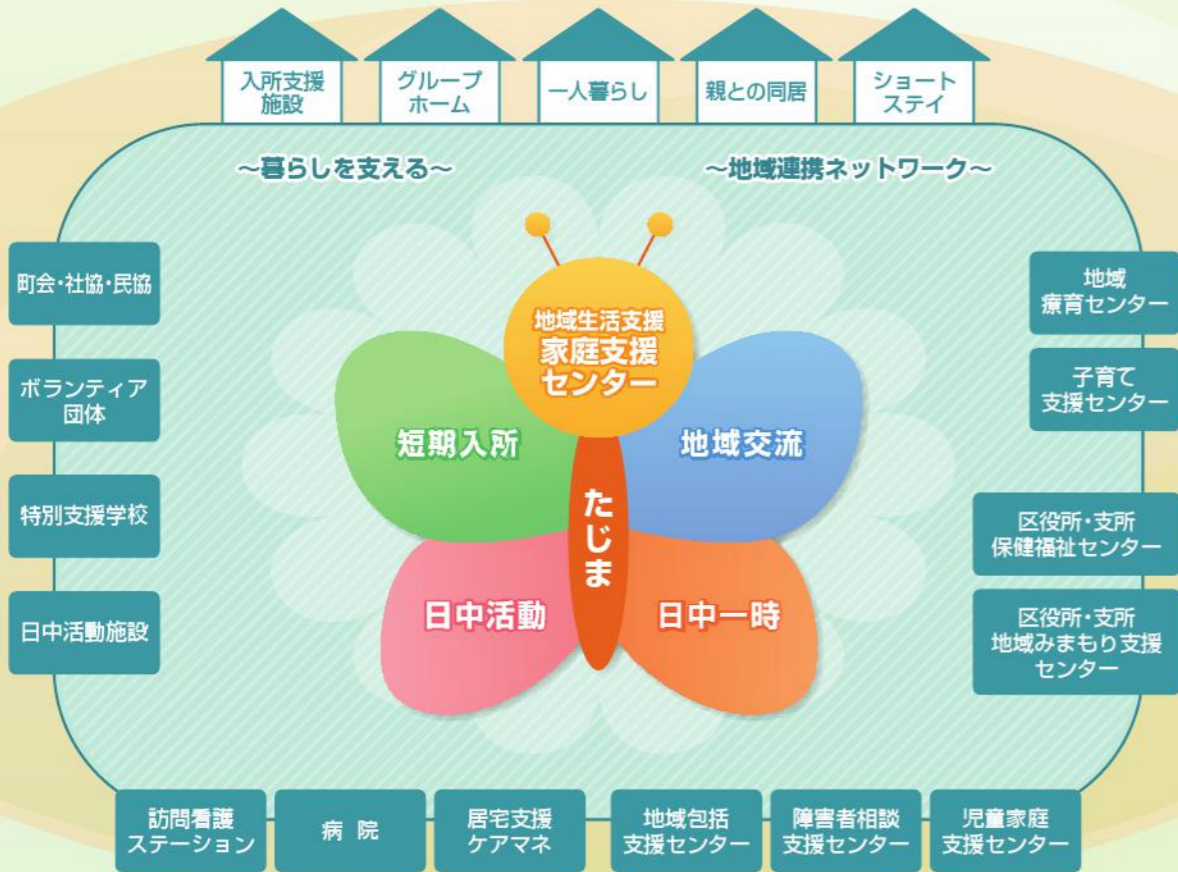
川崎区

相談支援

児童・障がい者・高齢者等あらゆる家庭生活のご相談をお受けします。

地域交流

地域の方・ボランティアの方の地域活動を応援します。



短期入所 (ショート・ステイ)

短期間の入所で、障がい者の方に、介護、生活体験などを通して自立に向けた支援を行います。

日中活動 (生活介護)

通所で、障がい者の方に介護、機能訓練、レクリエーション、生産的活動や地域活動など日中活動を行います。

日中一時 (日中一時預かり)

日中の一時預かりが必要な障がい児(者)の方に、介護、生活訓練など日中活動を行います。

