

社会復帰訓練所  
就労支援事業所あやめ



### 嬉しいお知らせ♪

今年の3月～5月に**3名の方が就職のため卒業**されました。自分のやりたいことや自信をもって働けるお仕事に就き前進中です。もちろん就職がゴールではないので卒業後も皆さんの「働きたい」という思いをサポートさせて頂いています。私たちが職場にお伺いする事もありますが、就労者の会を開催し働く仲間同士での交流の場も設けています。

### 見学受付中！

当事業所の就労移行では企業様からの受注作業や自主製品作製等、お仕事をしながら就職を目指す活動をしています。作業を通してマナーやコミュニケーション、仕事の取り組み方等を意識できる場となるよう努めています。就労継続B型は生活リズムを整えながら企業様から受注した軽作業のお仕事をしています。

見学はいつでも受け付けております。  
ご希望の方はぜひご連絡ください！  
☎044-888-4853



居宅介護支援・訪問介護  
地域サービスセンターことぶき



### ◎研修のご紹介◎

ことぶきでは毎月事業所内研修を実施しています。集合型やZoomを使い、ヘルパーが参加しやすい方法で行っています。

6/14(水)18:00～19:30 本部2階会議室  
感染症、食中毒の予防と防止  
介護技術(聖風苑デイサービスの場所を借りて実施)



3月に行われた研修のひとコマ



ことぶきキャラクター  
ことぶき6月バージョン

### 「寄付」のご報告

～皆様のご厚意に、誌面を借りまして心から御礼申し上げます～

- ・花王株式会社  
消毒スプレー、ハンドソープ他(ノーマ・ヴィラージュ聖風苑 救護施設)
- ・株式会社資生堂(神奈川県社会福祉協議会)  
ドライシャンプー、ハンドソープ(ノーマ・ヴィラージュ聖風苑 救護施設)
- ・神奈川県立大師高等学校 生徒会様  
文化祭売上金(ノーマ・ヴィラージュ聖風苑 救護施設、たじま)

救護施設では令和2年度にも大師高等学校生徒会様から寄付をいただきました。今回のものとあわせて58,348円の寄付金で「エアロバイク」を購入し、利用者の皆さんの健康増進や余暇の時間に活用しています。ありがとうございました。



発行 社会福祉法人 川崎聖風福祉会  
〒210-0832 川崎市川崎区池上新町 3-1-8  
044-288-5401(代表)

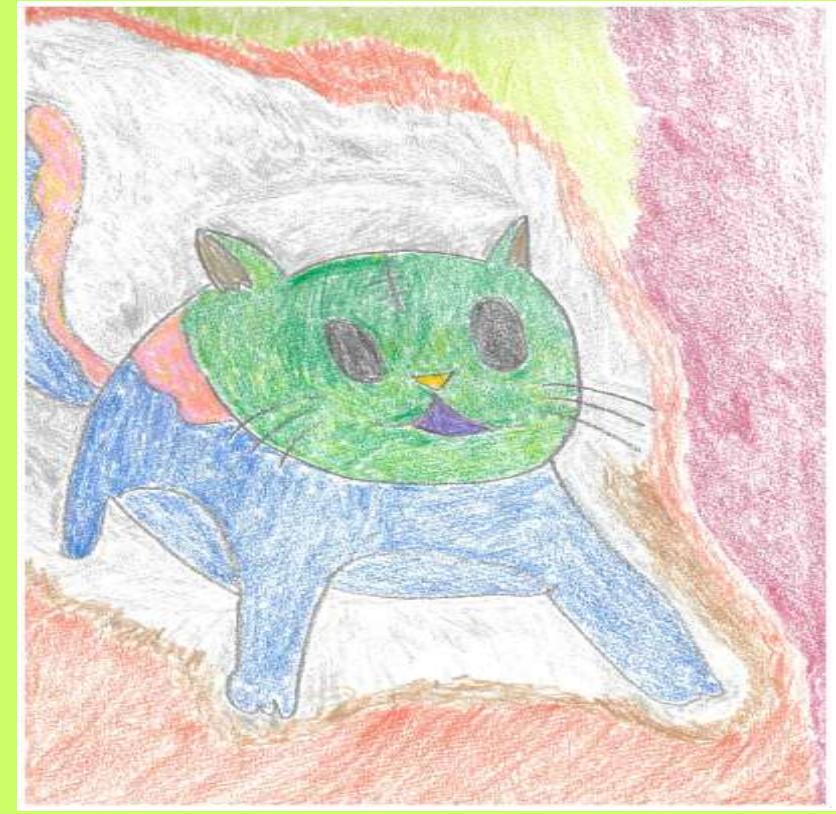


社会福祉法人川崎聖風福祉会 広報誌

# ふれあい



第92号 令和5年6月発行



ノーマ・ヴィラージュ聖風苑 救護施設 ご利用者作品 線画:D・Sさん 彩色:N・Kさん

### 風のように、流れる雲のように ～自然の息吹～



この春から熱中している事があります。それは施設の庭の手入れです。  
「かわさき地域生活支援拠点たじま」は、庭一面が芝生で、ご利用者の外気浴や遊び場スペースになっています。奥には小さな畑があり、園芸活動もできます。  
ここ3年間は庭の手入れがいき届かず、芝も畑も雑草の畑になっていました。法人内の作業所に除草をお願いしましたが、春から秋にかけては利用者が活動できる場にはなっていませんでした。「果たしてこれで良いのだろうか？」スタッフと考え、「自分たちで手入れをしよう！」と決めました。まずは草刈りをして、畑にはじゃがいも、さつまいも、スイカを植えました。隣の特別支援学校の生徒さんから戴いたひまわりの種も蒔きました。今では芝が緑になり、畑に芽がでて、ひまわりがすくすく伸びています。また雑草と称される草木もきれいな花を咲かせています。  
成長たくましい草花、能動的な蜘蛛や蝶の昆虫たち、飛び交うスズメやシジュウカラの鳥たち、身近な自然の中に「共生」と「成長」、「恵み」を感じています。  
命を大切にすること。成長(生長)を育むこと。個性や多様性を認め合うこと。関係していること。地域福祉に必要なことを自然の中に垣間見ることができます。そういった豊かな社会を望みたいと思います。

法人理事・たじま施設長 田中陽一

生活介護事業所

# ア ト リ エ 聖 風

## 1周年

令和4年4月、春の訪れとともにアトリエ聖風がスタートしました。  
創作活動を中心に歩んできた、私たちの一年間を紹介します。

- 4月 アトリエ聖風スタート☺
- 5月 展示会や記念品づくりのため作業を開始！
- 6月 「まちかどパラアート展」  
武蔵小杉駅にて絵画を出展
- 7月 地域生活支援拠点たじまへ  
夏祭りの記念品を納品
- 8月 アトリエ聖風夏祭りを開催  
たじま夏祭りの記念品「巾着袋」
- 9月 生涯学習プラザにて絵画を  
常設展示。(1回目)
- 10月 生涯学習プラザにて絵画を常設展示。(2回目)  
「東海道川崎宿スタンプラリー」  
稲毛神社にて作品販売



「Colors かわさき展」での展示風景

- 11月 「Colors かわさき展」にて絵画を出展  
「かわさき大好きプロジェクトパラアート展」  
に作品を出展  
「かわさき市民祭り 2022」に参加、作品  
販売。  
「聖風苑祭り」にて作品販売

- 12月 聖風苑内イベントのお餅つきに参加
- 1月 社会福祉法人ともかわさき様の人形劇  
で使用する壁紙を制作
- 2月 社会福祉法人ともかわさき様の人形劇  
で使用する壁紙を納品 (模造紙 6 枚  
分)

- 3月 「まちかどパラアート展」  
川崎駅アゼリアにて絵画作品を  
展示  
聖風苑内イベントの演奏会に参加🎵



稲毛神社内の一角に販売ブースを設け、  
オリジナルの作品を販売しました。

様々なイベントに参加させて頂きました。

その中から思い出深い2つのイベントをご紹介します★

### 「まちかどパラアート展」

アトリエ聖風として初の展示会参加となる「まちかどパラアート展」が、令和4年6月にJR武蔵小杉駅に隣接している「こすぎコパーク内」で開催されました。会場にはご利用者が描いた計20点のカラフルな作品が勢ぞろい！ 職員と試行錯誤しながらも、作りあげた作品は高評価をいただきました。



### 「第43回かわさき市民祭り」R4.11/4~11/6

川崎の秋の風物詩ともいえるのが、市内最大級のイベント「第43回かわさき市民祭り」です。3年ぶりの開催となったお祭りに、アトリエ聖風とかわさき地域生活支援拠点たじまが合同で出店しました。販売したのは、キーホルダー、コースターといったアイロンビーズ作品をはじめ、缶バッジマシンで製作したオリジナルストラップ、廃材を用いたECO たわし等で、なかでもストラップが、一番人気の作品となりました。



### これからもアトリエ聖風を宜しくお願い致します

私たちは絵画などの芸術を通じて、社会とつながる活動をしています。  
障がいをお持ちの方がどのように社会と関わり、安心した毎日を過ごせるかを考えています。  
今年は昨年参加させていただいたイベントに加え、新たな試みにも挑戦する予定です！